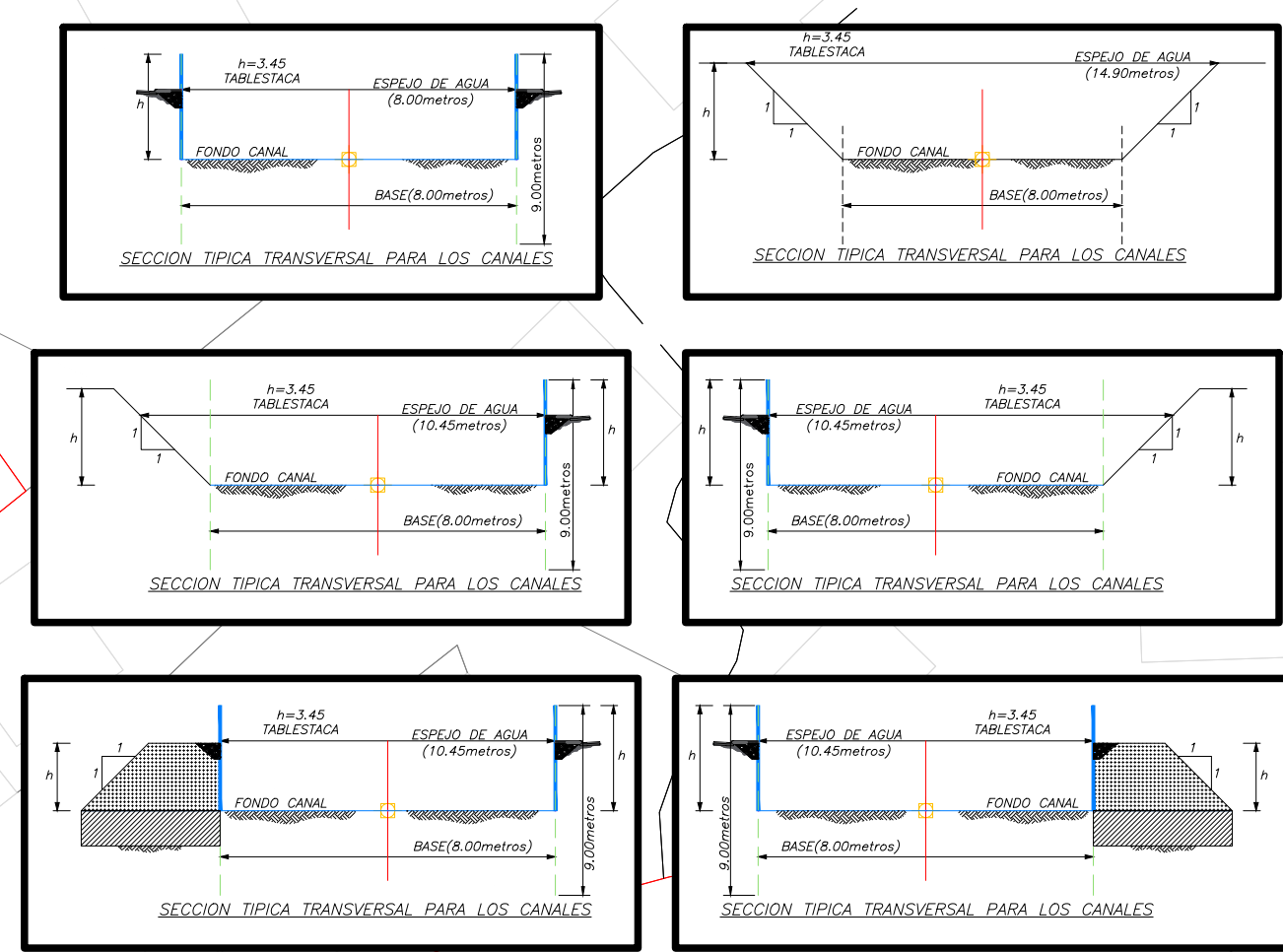


DATOS COMPLEMENTARIOS DE LAS CURVAS TABLESTACA MARGEN DERECHA

#CURVA	RADIO (m)	LONGITUD (m)	TANGENTE (m)	PI	PC	PT	PI NORTE	PI ESTE
C108	29.19	54.82	39.89	4+066.13	4+026.24	4+081.06	1103316.87	603951.40
C109	17.30	40.07	39.50	4+156.17	4+116.67	4+156.73	1103203.85	603930.20
C110	18.81	33.12	22.77	4+206.83	4+184.06	4+217.18	1103275.71	603876.68
C111	52.38	22.00	11.17	4+268.22	4+257.05	4+279.06	1103221.23	603826.87
C112	22.96	14.38	7.44	4+318.47	4+311.04	4+325.42	1103201.07	603780.48
C113	49.35	37.55	19.74	4+379.18	4+359.44	4+397.00	1103148.40	603749.31



Tramos con dique

Estación de inicio	Estación final	Margen
3+648.56	3+669.65	Izquierda
3+727.66	3+748.23	Izquierda
3+800.29	3+833.02	Izquierda
4+107.15	4+147.49	Derecha
4+334.45	4+359.31	Izquierda
4+419.35	4+438.42	Izquierda

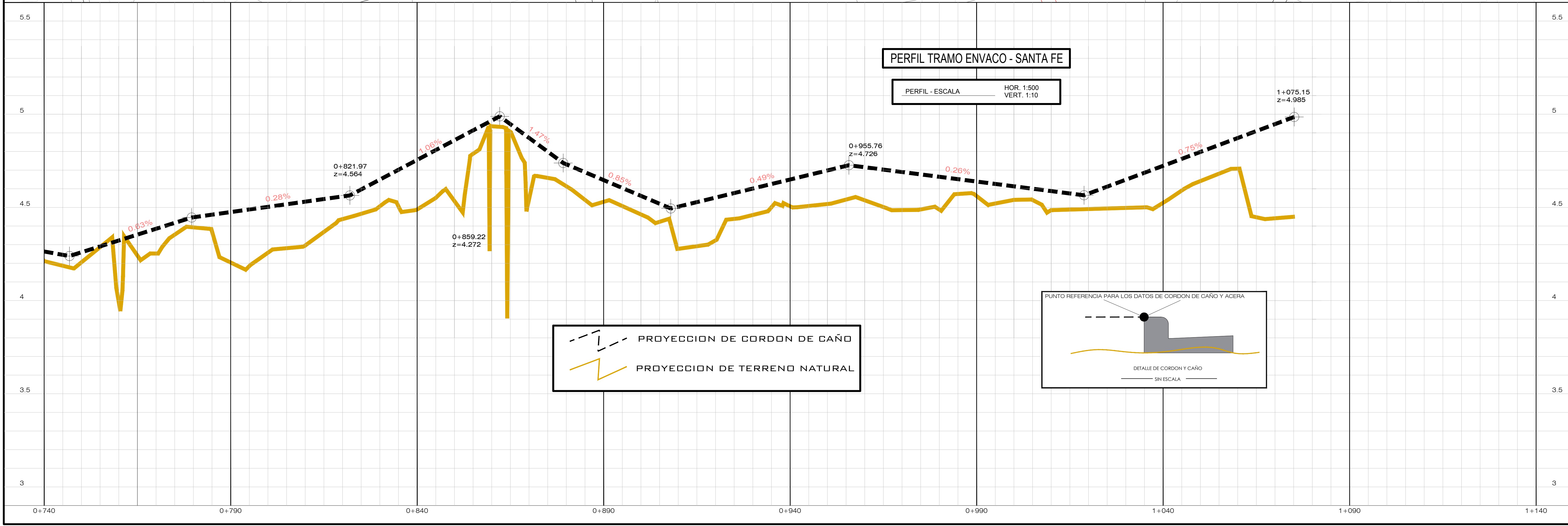
Tramo Envaco Santa Fe

Estación de inicio	Estación final	Sección margen derecha
3+334.55	3+727.66	Rectangular
3+648.56	3+669.65	Rectangular
3+669.65	3+727.66	Rectangular
3+727.66	3+748.23	Rectangular
3+748.23	3+800.29	Rectangular
3+800.29	3+833.02	Rectangular
3+833.02	3+983.86	Rectangular
3+983.86	4+026.04	Rectangular sin bloque*
4+026.04	4+107.15	Trapezoidal 1:1
4+107.15	4+147.49	Rectangular con dique
4+147.49	4+239.26	Trapezoidal 1:1
4+239.26	4+334.45	Rectangular
4+334.45	4+359.31	Rectangular
4+359.31	4+419.35	Rectangular
4+419.35	4+438.42	Rectangular
4+438.42	4+455.34	Rectangular
4+455.34	4+720.58	Trapezoidal 1:1
4+720.58	4+774.20	Rectangular**
4+774.20	5+490.70	Trapezoidal 1:1

* Inconvenientes por expropiación
** Intersección a Santa Fe

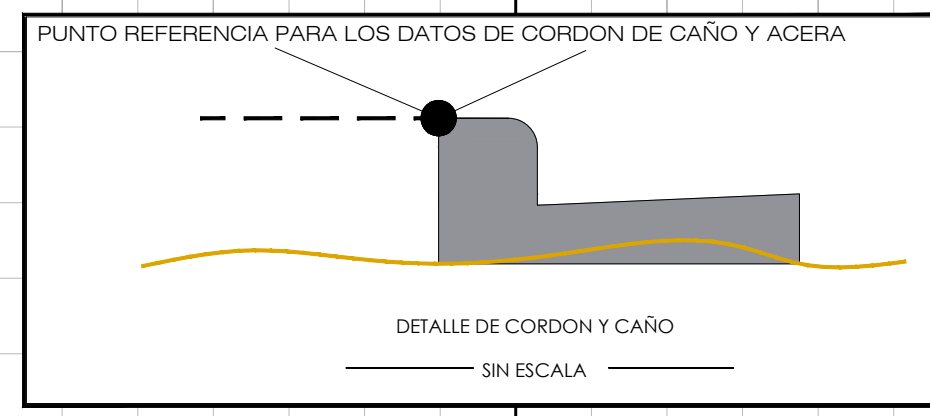
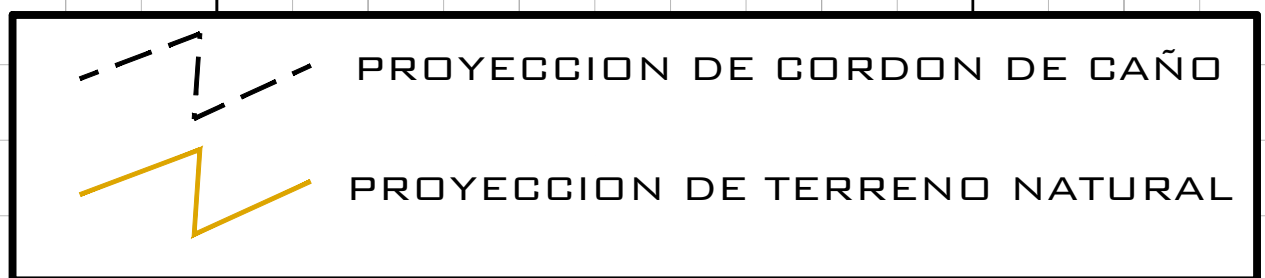


PLANTA TRAMO ENVACO-SANTA FE ESCALA 1:400



PERFIL TRAMO ENVACO - SANTA FE

PERFIL - ESCALA HOR. 1:500 VERT. 1:10



PROYECTO: PROYECTO SISTEMA CONTROL DE INUNDACION TRAMO SANTA ROSA

PROPIETARIO: SENARA
CEDULA JURIDICA: 3-007-042041-11

SITA EN: BARRIO QUINTO

PROVINCIA	CANTON	DISTRITO
7 ^o LIMON	1 ^o LIMON	1 ^o LIMON

INFORMACION REGISTRO PUBLICO:
0 (CERO)
TERRENOS PUBLICOS

DIBUJO: A. ZUÑIGA

PROFESIONAL RESPONSABLE DEL DISEÑO:
ING. REBEDA VARGAS FERNANDEZ
No. IAB. 30416

PROFESIONAL RESPONSABLE DEL DISEÑO:
ING. YASSER ESPINOZA RIVERA
No. IAG. 33109

ARCHIVO: //DIBUJO022// LIMON CIUDAD PUERTO /ENVACO-SANTA FE.DWG

CONTENIDO:
PLANTA - PERFIL ACERA Y CORDON DE CAÑO

ESCALA INDICADA	FECHA	LAMINA
	NOVIEMBRE 2022	57/66